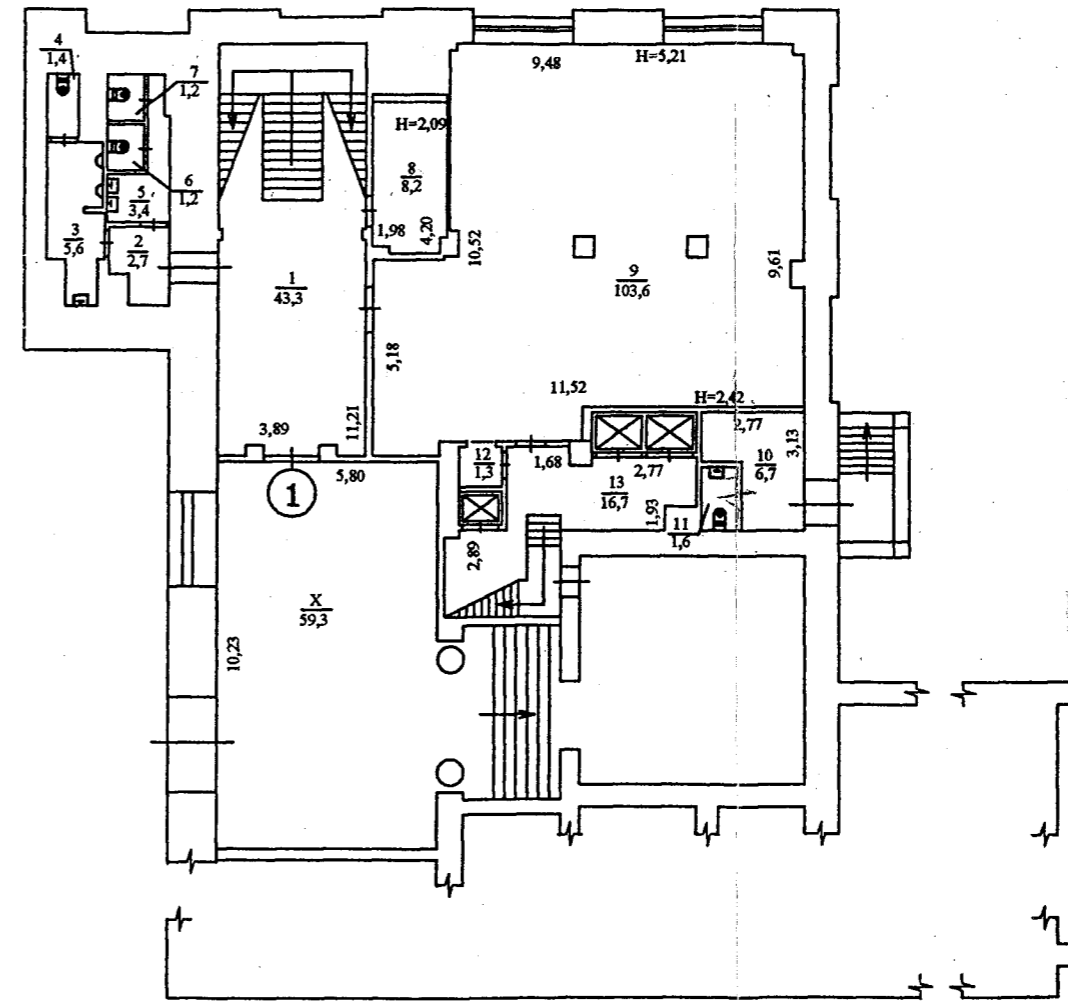
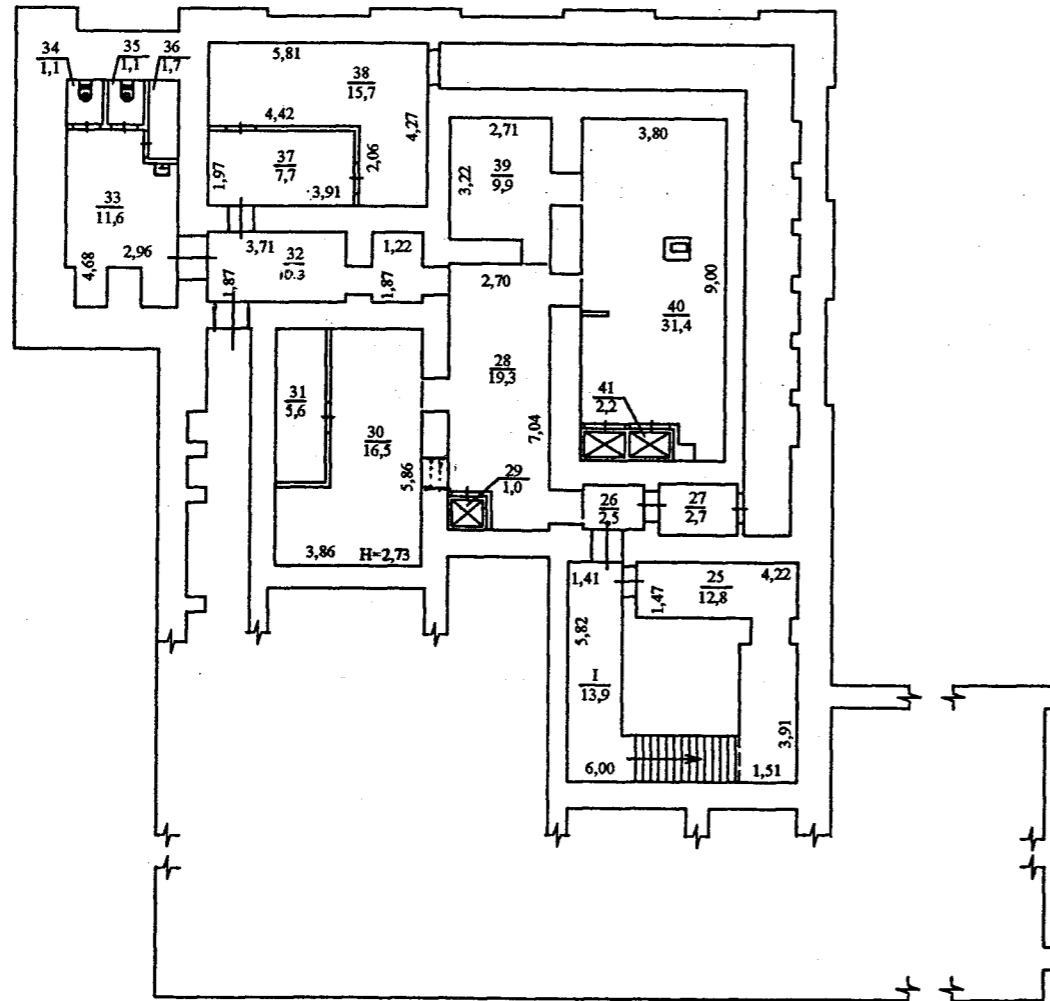


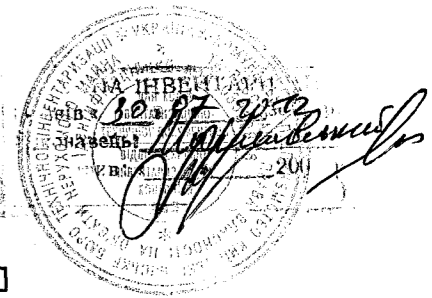
**ПЛАН ЗА ПОВЕРХАМИ**  
 на будівлю літер "А"  
 по вул. Хрещатик, № 34  
 району Шевченківського м. Київ

**ПІДВАЛ ЛІТЕРИ "А"**

**ПОВЕРХ І ЛІТЕРИ "А"**



Дозвіл на облаштування вхідної групи, антресолей і перепланування в БТІ не наданий



Київське міське бюро технічної інвентаризації та реєстрації права власності на об'єкти нерухомого майна	
Начальник	В. Сенчук
Виконав	ВТК №3 В. Ящук
Перевірив	Л. Мойсєва

ПРИЙНЯТО В ЕКСПЛУАТАЦІЮ

актом № ..... від .....

затвердженим розпорядженням

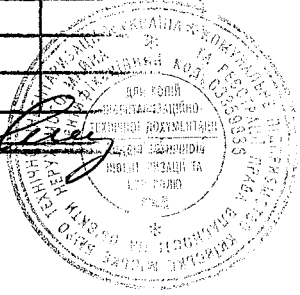
..... райдержадміністрації

м. Києва № ..... від .....

*Згідно декларації про зобов'язання об'єкта до експлуатації: від 30.07.2012 р. № 312086648*

№ приміщення	загальна площа м.кв.	основ:
	<i>495,8</i>	

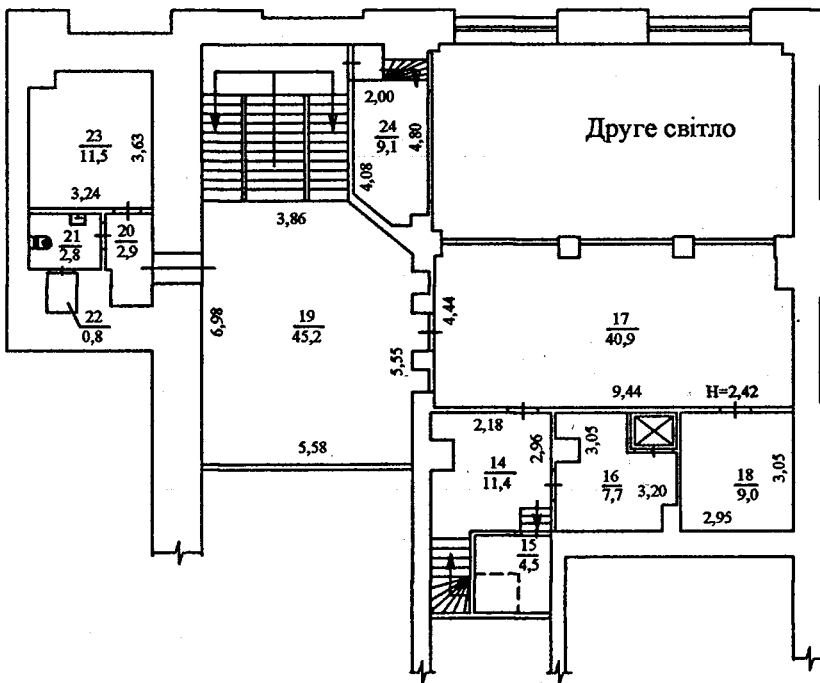
" *30 07* " 2012р. Підпис *[Signature]*



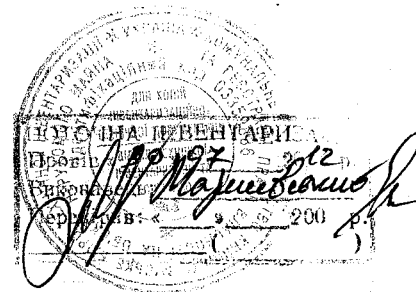
# ПЛАН ЗА ПОВЕРХАМИ

на будівлю літер "А"  
по вул. Хрещатик, № 34  
району Шевченківського м. Київ

## АНТРЕСОЛІ I-го ПОВЕРХУ ЛІТЕРИ "А"



Дозвіл на облаштування вхідної групи,  
антресолей і перепланування в БТІ не  
наданий



Київське міське бюро технічної інвентаризації та реєстрації права власності на об'єкти нерухомого майна		
Начальник	технічна документація	В. Сенчук
Виконав	ЛІТК №3	В. Ящук
Перевірів		Л. Мойсєва
"09" березня 2005 р.		